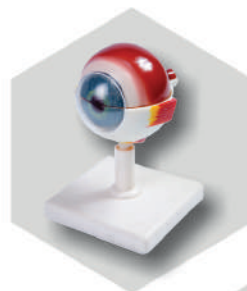


БИОЛОГИЈА

НАСТАВНА СРЕДСТВА И ПОМАГАЛА



тел: +381 35 82 00 999

+381 63 824 9999



www.akademijafilipovic.com

БМ001

Стандардни
скелет 170 cm

Димензије:
170x46x29 cm

Опис:

Модел стандардног људског скелета 170 cm. Приказано је 206 костију у природној величини, троделна лобања и посебно уметнути зуби. Држач са подлогом. Израђен од пластике.



БМ002

Скелет
85 cm

Димензије:
85x20x13 cm

Опис:

Модел људског скелета 85 cm. Метални држач са пластичном подлогом. Израђен од пластике.



БМ003

Скелет
42 cm

Димензије:
42x12x12 cm

Опис:

Модел људског скелета 42 cm. Метални држач са пластичном подлогом. Израђен од пластике.



БМ004

Модел скелета
45 cm са венама
и артеријама

Димензије:
45x20x13 cm

Опис:

Модел људског скелета 45 cm на коме су приказане кости тела и лобање, а на левој страни скелета представљене су и вене и артерије. Израђен од пластике. Држач са подлогом.



БМ005

Еластична кичма са
лобањом и
карлицом

Димензије:
144x18x12 cm

Опис:

Модел приказује структуру костију кичме, лобање и карлице. Држач са подлогом. Израђен од пластике.



БМ006

Пресек
мушко-женске карлице

Димензије:
12x12x28 cm

Опис:

Модел карлице у 3D. Израђен у димензији упола мање од природне. Израђен од пластике. Метална подлога.



БМ007

Лобања
одраслог човека

Димензије:
22x11x15 cm

Опис:

Модел лобање одраслог човека у реалној величини. Састављен из два дела. Израђен од пластике.



БМ008

Велики мозак са
артеријама

Димензије:
17x17x13 cm

Опис:

Модел великог мозга са артеријама, у реалној величини, састављен из седам делова. Израђен од пластике.



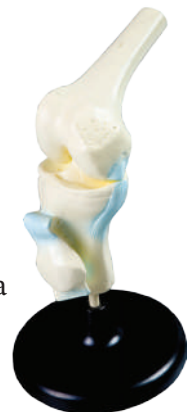
БМ009

Зглоб колена са
лигаментима

Димензије:
25x15x15 cm

Опис:

Модел дела бутне кости и подколенице са лигаментима колена. Израђен од пластике.



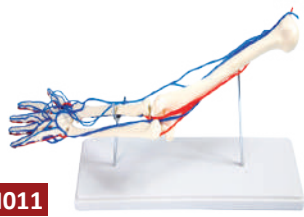


БМ010

Нога са крвним судовима

Димензије:
98x13x15 cm

Опис:
Модел ноге који садржи кости ноге са покретљивим зглобовима, венама и артеријама. Има округлу подлогу. Израђен од пластике.



БМ011

Рука са крвним судовима

Димензије:
64x14x15 cm

Опис:
Модел руке са покретљивим зглобом, венама и артеријама. Има правоугаону подлогу. Израђен од пластике.



БМ012

Око

Димензије:
14x9,5x10 cm

Опис:
Модел ока састављен из шест делова. Има квадратну подлогу. Израђен од пластике.

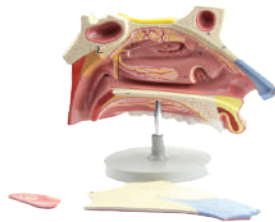


БМ013

Модел за демонстрацију функционисања људског ока

Димензије:
36x35x11 cm

Опис:
Модел састављен од очне јабучице – водоравно пресечене и флексибилног сочива који се креће по металним шинама са могућношћу фокусирања дате слике. Горњи део ока и унутрашње структуре се могу извадити ради разгледања. Израђен од пластике.

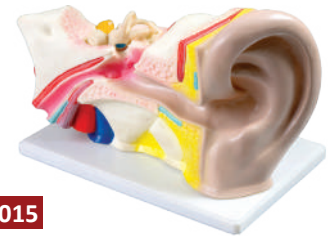


БМ014

Модел носне шупљине

Димензије:
15x20x30 cm

Опис:
Модел 3 пута већи од нормалне величине: представљени су носна шупљина, носна преграда и носне шкољке. Део епитела се одстрањује. Има округлу подлогу. Израђен од пластике.



БМ015

Пресек уха

Димензије:
32x20x20 cm

Опис:
Модел састављен из спољашњег, средњег и унутрашњег дела (посебно се одвајају наковањ и узенгија). Има правоугаону подлогу. Израђен од пластике.



БМ016

Вилица са зубима и непцима

Димензије:
12x13x13 cm

Опис:
Модел горње и доње вилице за зубима. Вилица се отвара и затвара ради бољег визуелног прегледа. Израђен од пластике.



БМ017

Модел леве доње вилице

Димензије:
33x19x18 cm

Опис:
Модел представља половину (леве) доње вилице, са делом који се одваја како би се видели корени зуба и живаца. Има квадратну подлогу. Израђен од пластике.



БМ018

Модел зуба (кутњак, секутић, очњак)

Димензије:
минимум 30x11x12 cm

Опис:
Сет зуба: кутњак, секутић и очњак. Сваки модел зуба је састављен из два дела код којих се види попречни пресек зуба. Израђени од пластике.

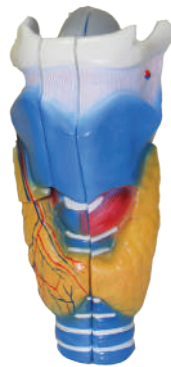


БМ019

Модел кутњака са крвним судовима и нервима

Димензије:
16x20x32 cm

Опис:
Модел зуба кутњака састављен из 2 дела, код којих се виде крвни судови и нерви зуба. Има квадратну подлогу. Израђен од пластике.



БМ020

Грклан

Димензије:
22x11x15 cm

Опис:
Модел грклана у реалној величини, састављен из два дела. Израђен од пластике.

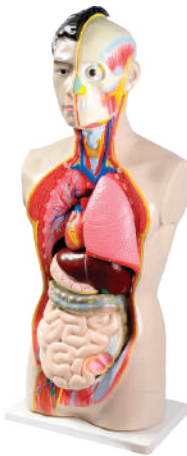


БМ021

Модел
коже

Димензије:
25x23x4 cm

Опис:
Модел попречног пресека коже. Израђен од пластике.



БМ022

Људско тело
– торзо
85 cm

Димензије:
47x28x85 cm

Опис:
Модел великог људског тела (85 cm), у природној величини, састављен из 18 делова. Има правоугаону подлогу. Израђен од пластике.



БМ023

Људско тело –
торзо 45 cm

Димензије:
19x14x45 cm

Опис:
Модел малог људског тела (45 cm), састављен из 14 делова. Има квадратну подлогу. Израђен од пластике.



БМ024

Мускулатура
људског тела 85 cm

Димензије:
47x28x85 cm

Опис:
Модел људског тела (85 cm): представљена је мускулатура човека. Састављен из 4 дела који приказују површинске и унутрашње мишиће, крвне судове и нерве. Има квадратну подлогу. Израђен од пластике.



БМ025

Модел човека-лутке за
демонстрације и вежбе

Димензије:
42x21x168 cm

Опис:
Модел специјално дизајниран за професионалну обуку у пракси медицинских сестара за бригу и негу болесника. Обухвата: прање главе и лица, очију и ушију; одржавање усних и носних шупљина; вештачко дисање; прикључак инфузије; могућност стављања инјекција, трансфузије и др.



БМ026

Модел човека-лутке за
демонстрације и вежбе

Димензије:
42x21x168 cm

Опис:
Ђачки модел са вишеструком електронском функцијом. На монитору се појављују: вештачко дисање; спољашна нагњечења груди и реакција пулса; притискање гласа. Резултати се могу штампати.



БМ027

Модел човека-лутке за
демонстрације и вежбе

Димензије:
42x21x168 cm

Опис:
Модел специјално дизајниран за професионалну обуку у пракси медицинских сестара за бригу и негу болесника. Модел служи за кардиоваскуларну анимацију и за прањење позиције трахеалне интубације преко сензора.



BM028

Хипертензивни модел

Димензије:
38x12x12 cm

Опис:

Модел мождане половине, модел ока, модел срца и модел бубрега. Има металну квадратну подлогу. Израђен од пластике.

BM029

Младо срце (4 дела)

Димензије:
24x15x15 cm

Опис:

Модел младог срца. Делови: плућна артерија и аорта; залисци; међукоморни зид; лева и десна комора и срчани мишић. Има округлу подлогу. Израђен од пластике.



BM030

Велико срце (3 дела)

Димензије:
38x20x15 cm

Опис:

На моделу су приказани: плућна артерија и аорта, залисци, међукоморни зид, лева и десна комора и срчани мишић.



BM031

Модел за демонстрацију рада срца и циркулације крви

Димензије:
41x17x71 cm

Опис:

Електрични модел. Срце је израђено од флексибилног материјала, тако што се може приказивати рад срца, отварање и затварање валвула; циркулација крви је представљена црвеном и плавом светлошћу, односно преко артерија и вена. Израђен од пластике. Ради на 220 V, 50 Hz.



BM032

Модел за демонстрацију циркулације крви

Димензије:
35x90x8 cm

Опис:

Електрични модел представља дијаграм рада срца и циркулације крви, а циркулација крви је представљена црвеном и плавом светлошћу, односно преко вена и артерија. Израђен од пластике. Ради на 220 V, 50 Hz.



BM033

Демонстратор плућних крила

Димензије:
20x18x28 cm

Опис:

Модел састављен од стакленог суда који има два балона у форми плућа, преко којих се добија визуелна слика рада плућа. Израђен од стакла и пластике.



BM034

Плућна крила – приказ

Димензије:
28x18x32 cm

Опис:

Модел већи од реалне величине: гледају се бронхијално стабло и повезаност двеју плућних крила. Има округлу подлогу. Израђен од пластике.



BM035

Модел бронхиола са алвеолама

Димензије:
28x25x44 cm

Опис:

Модел представља пресек једног дела бронхиоле у облику грозда, а свака лоптица грозда представља плућну алвеолу. Израђен од пластике или сличног материјала. Има подлогу.



BM036

Модел за демонстрацију функционисања респираторног система

Димензије:
41x17x71 cm

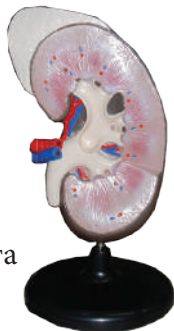
Опис:

Електрични модел – демонстрира дисање са кретањем грудног коша са торакалним органима и са кретањем дијафрагме. Израђен од пластике. Ради на 220 V, 50 Hz.



БМ037

Пресек бубрега са лимфном жлездом



Димензије:
30x20x12 cm

Опис:

Попречни пресек бубрега са лимфном жлездом. Има округлу подлогу. Израђен од пластике.

БМ038

Мушки уролошки генитални систем



Димензије:
40x19x12 cm

Опис:

Модел бубрега; мокраћне бешике; пениса и тестиса. Има квадратну подлогу. Израђен од пластике.

БМ039

Женски уролошки генитални систем



Димензије:
40x19x12 cm

Опис:

Модел бубрега; мокраћне бешике; мокраћних канала; материце са јајницима; и лигамената материце са артеријама. Има квадратну подлогу. Израђен од пластике.

БМ040

Модел за демонстрацију процеса формирања мокраће



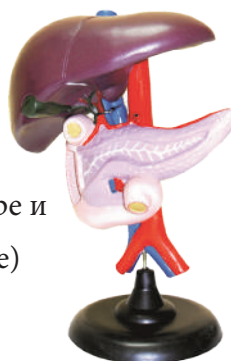
Димензије:
40x19x12 cm

Опис:

Представљена је структурна јединица бубрега – нефрон са његовим саставним деловима и мрежом крвних судова. Помоћу светлећих трептаја види се циркулација крви и стварање урине у нефрону. Израђен од пластике. Ради на 220 V, 50 Hz.

БМ041

Модел јетре и панкреаса (гуштераче)



Димензије:
30x20x12 cm

Опис:

Модел јетре и дванаестопалачног црева. Састоји се из 3 дела. Има округлу подлогу. Израђен од пластике.

БМ042

Желудац



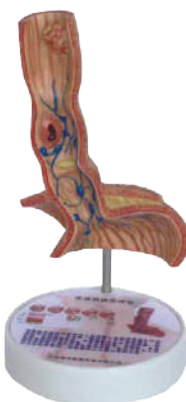
Димензије:
30x20x12 cm

Опис:

Модел представља попречни пресек желуца у стању гастритиса. Састављен из 2 дела. Израђен од пластике.

БМ043

Модел дебелог црева



Димензије:
14x10x19 cm

Опис:

Модел представља попречни пресек дебелог црева у нормалној величини. Има округлу подлогу. Израђен од пластике.

БМ044

Модел ДНК



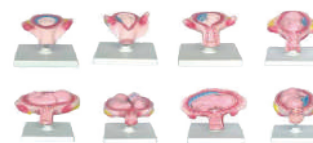
Димензије:
12x12x30 cm

Опис:

Модел ДНК на коме су представљене две спирале ДНК. Има квадратну подлогу. Израђен од пластике.

БМ045

Модел фаза развоја фетуса



Димензије:
12x12x15 cm

Опис:

Сет од 8 модела материце са фетусом: 3 модела у прва три месеца развоја фетуса и 5 модела са развојем ембриона. Фетус и ембрион могу се извадити ради разгледања. Имају четвртасте подлоге. Израђени од пластике.



БМ046

Модел ћелијских органа

Димензије:
27x20x17 cm

Опис:

Сет садржи: један модел хлоропласта, један модел Голџијевог апарата, један модел митохондрије и два комада из унутрашњег и централног тела. Израђени од пластике.



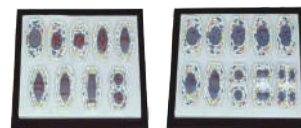
БМ047

Модел ћелијске мембране

Димензије:
30x27x19 cm

Опис:

Модел на коме су представљени биомолекуларни липидни слој и протеини (обојени црвено). Има квадратну подлогу. Израђен од пластике.



БМ048

Модел митозе и мејозе

Димензије:
40x60 cm

Опис:

Сет од 2 модела митозе и мејозе – представљена је деоба животињских ћелија. Обухвата следеће фазе: интерфазу, предпрофазу, профазу, предметафазу, метафазу, анафазу, телофазу, цитокинезу. Израђени од пластике.



БМ049

Модел животињске ћелије

Димензије:
50x27x10 cm

Опис:

Попречни пресек животињске ћелије. Има округлу подлогу. Израђен од пластике.



БМ050

Дисекција жабе

Димензије:
38x35x15 cm

Опис:

Модел (3D) – дисекције трбушног дела жабе. Има правоугаону подлогу. Израђен од пластике.



БМ051

Прибор за дисекцију

Димензије:
15x10x1 cm

Опис:

Сет садржи 2 врсте маказа од 12 cm, 2 врсте ножева од 12 cm, 2 врсте шила од 13 cm и 2 врсте пинцета од 12 cm. Израђени од метала.



БМ052

Хидра (сет од 2 модела)

Димензије:
39x15x15 cm

Опис:

Модел уздужног и попречног пресека, са приказаном унутрашњом и спољашном структуром. Постављени на основи, израђени од пластике.



БМ053

Парамецијум

Димензије:
20x38x10 cm

Опис:

Модел једноћелијског организма. Састављен од језгра, контрактилних и хранљивих вакуола – трепљаша. Има округлу подлогу. Израђен од пластике.

БМ054

Модел аминокиселине у полипептидном ланцу

Димензије:
17x15x24 cm

Опис:

Модел за демонстрацију хемијске реакције на аминокиселину – формирање пептидне везе која омогућује повезивање две аминокиселине и даље стварање полипептидног ланца. Има четвртасту подлогу. Израђен од пластике.





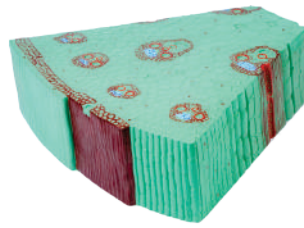
БМ055

Модел
вируса СИДЕ

Димензије:
26x26x30 cm

Опис:

Модел увећан милион пута, састављен из 2 дела на коме су приказане спољашне липидне мембране са протеинским структурама и унутрашње језгро које садржи вирусно наслеђене материје. Има четвртасту подлогу. Израђен од пластике.



БМ056

Стабло монокотиледоне
биљке

Димензије:
10x40x40 cm

Опис:

Модел стабла монокотиледоне биљке – приказана је унутрашња и спољашна ћелијска структура. Израђен од пластике.



БМ057

Стабло
дикотиледоне биљке

Димензије:
16x33x20 cm

Опис:

Модел стабла дикотиледоне биљке – приказана је унутрашња и спољашна ћелијска структура. Израђен од пластике.



БМ058

Ћелијска
структура
кореновог врха

Димензије:
45x12x6 cm

Опис:

Модел на коме су приказане унутрашња и спољашна ћелијска структура. Има округлу подлогу. Израђен од пластике.



БМ059

Структура листа
(велики модел)

Димензије:
16x45x20 cm

Опис:

На моделу су приказане унутрашња и спољашна структура са: горњим и доњим епидермом, сунђерастим и палисадним ћелијама и васкуларним ткивом. Израђен од пластике.



БМ060

Модел биљне ћелије

Димензије:
38x12x12 cm

Опис:

Модел представља реални попречни пресек биљне ћелије. Израђен од пластике.



БМ061

Цвет
брескве

Димензије:
20x27x27 cm

Опис:

Модел је састављен од тучка, прашника, круничних и чашичних листова. Има подлогу. Израђен од пластике.

БМ062

Модел цвета
пшенице

Димензије:
38x19x9,5 cm

Опис:

Модел је састављен из 2 модела: модел цвета пшенице и модел читавог споја цветова пшенице. Имају округле подлоге. Израђени од пластике.



БМ063

Модел цвета
кукуруза

Димензије:
12x12x23 cm

Опис:

Модел је састављен од тучка, прашника, круничних и чашичних листова. Има квадратну подлогу. Израђен од пластике.





БМ064

Модел цвета кромпира

Димензије:
19x19x20 cm

Опис:
Модел састављен од тучка, прашника, круничних и чашичних листова. Има округлу подлогу. Израђен од пластике.

БМ065

Модел
цвета лале

Димензије:
25x23x4 cm

Опис:
Модел састављен од тучка, прашника, круничних и чашичних листова. Прашник и тучак се одстрањују приликом детаљног разгледања. Има округлу подлогу. Израђен од пластике.



БМ066

Модел
цвета купуса

Димензије:
20x20x28 cm

Опис:
Модел састављен од тучка, прашника, круничних и чашичних листова. Прашник и тучак се одстрањују приликом детаљног разгледања. Има округлу подлогу. Израђен од пластике.



БМ067

Модел
цвета грашка

Димензије:
24x18x18 cm

Опис:
Модел састављен од тучка, прашника, круничних и чашичних листова. Прашник и тучак се одстрањују приликом детаљног разгледања. Има округлу подлогу. Израђен од пластике.

БМ068

Модел
пресека црног лука

Димензије:
17x13x23 cm

Опис:
Модел представља попречни пресек где могу да се виде делови црног лука. Има правоугаону подлогу. Израђен од пластике.



БМ069

Дигитални
LCD
микроскоп

Димензије:
33x15x10 cm

Опис:
Дигитални LCD микроскоп са повећањем x50x500, дигиталним повећањем x 2.000 и резолуцијом камере 5 MP. Састоји се од LCD монитора са дисплејем од 3,5 инча (8,9 cm), CMOS-сензор за прегледање уживо (фото и видео), ротирајућа глава са три објектива (x4, x10, x40), LED-осветљење од 230 V, круг са 6 различних боја за оптимално посматрање, прецизна површина за надгледање објеката. Додаци: USB кабелчић за надгледање објеката и компјутера, чиме се омогућује да више особа истовремено посматрају; SD-картица од 1GB; кутија са 10 празних слајдова, 20 покривних стакала и 5 слајдова са припремом (стабло дрвета, нога муве, стабло памука, део црног лука, стабло бора); припремни пакети – мале пластичне тубе: јаја од рачића, морска со, квасац и жвакаћа гума; маказице, пинцете, пипета и две иглице за припрему. Пакет: сигурносно коферче са ручицом. Радна површина 90x90 mm.



БМ070

Микроскоп

Димензије:
28x20x15 cm

Опис:
Максимално повећање x40 – x1.600. Окулари повећања x10 и x15. Објективи су са 4, 10, 40, 100. Бинокулар под углом од 45 степени, са ротацијом од 360 степена. Сијалице за осветљавање од 12V/20W и 6V/20W. Грубо подешавање обима 15 mm и фино подешавање 1,6 mm. Радна површина 120x120 mm. Кондензатор: NA 1,25 са променљивом дијафрагмом, покретном вагицом и филтером.



БМ071

Микроскоп

Димензије:
25x17x12 cm

Опис:
Максимално повећање x40 – x400. Објективи су са 4, 10, 40. Окулари повећања x10. Монокулар под углом од 45°, са ротацијом од 360° степена. За осветљење користи LED диоду. Грубо подешавање обима 15 mm и фино подешавање 1,6 mm. Радна површина 90x90 mm.





БМ072

Микроскоп

Димензије:

23x13x10 cm

Опис:

Максимално повећање x70, x150, x400. Повећање сочива x7, x15, x40. Посматрачко сочиво повећања x10. Фокусирање обима до 8 mm. Објект табла 90x86 mm.

БМ074

Микроскопски препарати (анатомија)

Димензије:

2,5x7,5 cm

Опис:

Сет од 11 слајдова: нервни завршеци код зеца, скелетни мишићи код пса, лимфни чворови, кичмена мождина код зеца, епителне ћелије, хидра, људска крв, еластична хрскавица, митоза биљне ћелије, део људске кости, везивно ткиво. Пакет – кутија.



БМ075

Микроскопски препарати ботаника

Димензије:

2,5x7,5 cm

Опис:

Сет од 16 слајдова: полен цвета, прашник, спорогира, маховина, папрат, споре папрати, боров лист, борово семе, корен кукуруза, корен пасуља, монокотиледони и дикотиледони (кукуруз и сунцокрет), епидерм црног лука, лист пшенице, епидерм листа пасуља, семе љиљана крина, пеницилијум. Пакет – кутија.



БМ076

Микроскопски препарати зоологија

Димензије:

2,5x7,5 cm

Опис:

Сет од 9 слајдова: парамецијум, хидра, тенија сагината, људска глиста, кишна глиста, мољац, жабље јаје, митоза животињске ћелије, мејоза животињске ћелије.



БМ077

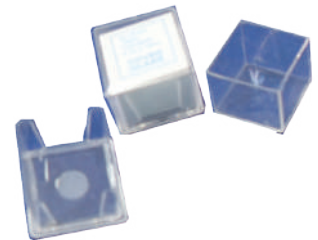
Предметно стакло

Димензије:

20x70x2 mm

Опис:

Наноси се оно што се посматра микроскопом.



БМ078

Покривно стакло

Димензије:

20x20x0,5 mm

Опис:

Покривно стакло за предмете који се посматрају микроскопом.



БМ079

Модел кишне глисте

Димензије:

61x11x24 cm

Опис:

Модел који приказује спољашњу и унутрашњу структуру кишне глисте.



БМ080

Модел скелета рибе

Димензије:

26x8x10,5 cm

Опис:

Модел скелета рибе на подлози покривеној провидним поклопцем.



БМ081

Животни циклус пчеле

Димензије: 14x6x1 cm

Опис:

Модел животног циклуса пчеле – од ларве до производа пчеле (меда).

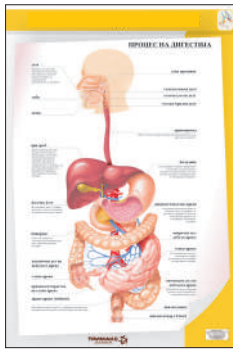
БП079

Систем за варење (дигестија) (постер)

Димензије: 70x100 cm

Техничка спец.: Штампа – колор на папиру 150 g/m², двострано пластифициран, причвршћен пластичним лајснама.

Садржина: Постер је илустрација варења: уношење, прерада хране и избацавање отпадних материја.



БП080

Крвоток (постер)

Димензије: 70x100 cm

Техничка спец.:

Штампа – колор на папиру 150 g/m², двострано пластифициран, причвршћен пластичним лајснама.

Садржина: Илустрације на постеру приказују шема крвотока.



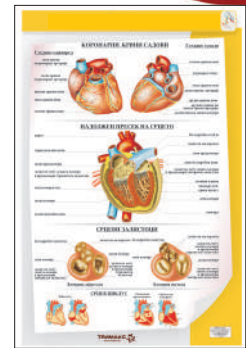
БП081

Срце (постер)

Димензије: 70x100 cm

Техничка спец.: Штампа – колор на папиру 150 g/m², двострано пластифициран, причвршћен пластичним лајснама.

Садржина: Илустрације на постеру приказују основне делове и положаје при раду срца.



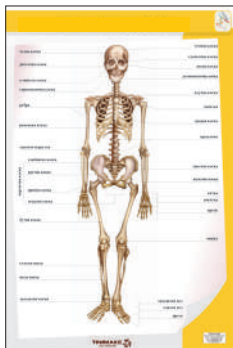
БП082

Скелетни систем (постер)

Димензије: 70x100 cm

Техничка спец.: Штампа – колор на папиру 150 g/m², двострано пластифициран, причвршћен пластичним лајснама.

Садржина: Илустрације на постеру приказују делове скелетног система.



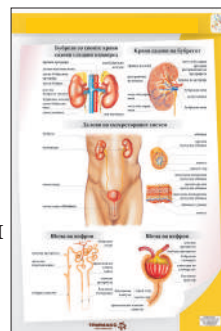
БП083

Екстреторни систем (постер)

Димензије: 70x100 cm

Техничка спец.: Штампа – колор на папиру 150 g/m², двострано пластифициран, причвршћен пластичним лајснама.

Садржина: Илустрације на постеру приказују делове екстреторног система и пресеке бубрега.



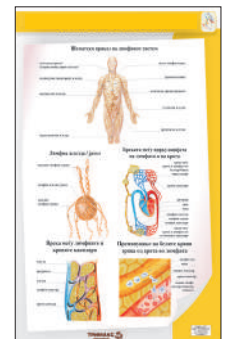
БП084

Лимфни систем (постер)

Димензије: 70x100 cm

Техничка спец.: Штампа – колор на папиру 150 g/m², двострано пластифициран, причвршћен пластичним лајснама.

Садржина: На постеру је приказана шема лимфног система са основним деловима.



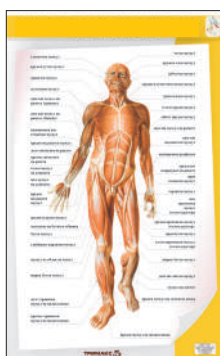
БП085

Мускулатура људског тела (постер)

Димензије: 70x100 cm

Техничка спец.: Штампа – колор на папиру 150 g/m², двострано пластифициран, причвршћен пластичним лајснама.

Садржина: Илустрације на постеру приказују мускулатура човека.



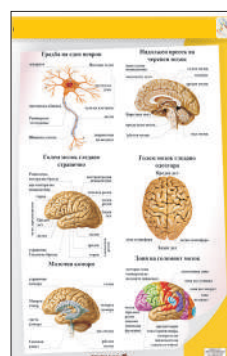
БП086

Нервни систем (постер)

Димензије: 70x100 cm

Техничка спец.: Штампа – колор на папиру 150 g/m², двострано пластифициран, причвршћен пластичним лајснама.

Садржина: Илустрације на постеру приказују грађа неурона, мозак лобање, мождане коморе.



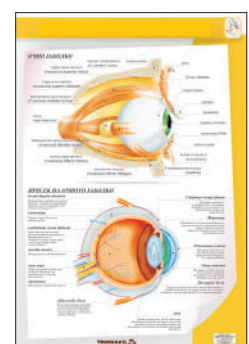
БП087

Чуло вида (постер)

Димензије: 70x100 cm

Техничка спец.: Штампа – колор на папиру 150 g/m², двострано пластифициран, причвршћен пластичним лајснама.

Садржина: На постеру су приказани: пресек и грађа очне јабучице.



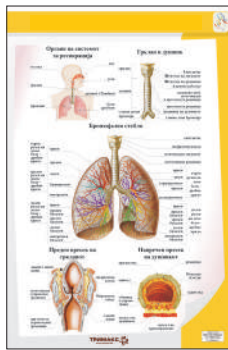
БП088

Респира- торни систем (постер)

Димензије:
70x100 cm

Техничка спец.: Штампа – колор
на папиру 150 g/m², двострано
пластифициран, причвршћен
пластичним лајснама.

Садржина: На постеру су приказани
гркљан, душник, њихови пресеци и
bronхијално стабло.



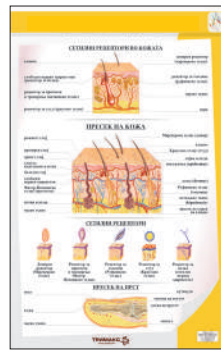
БП089

Чуло додира (постер)

Димензије:
70x100 cm

Техничка спец.: Штампа – колор
на папиру 150 g/m², двострано
пластифициран, причвршћен
пластичним лајснама.

Садржина: На постеру су приказани
чулни рецептори коже и њихова
грађа, пресек коже и пресек прста.



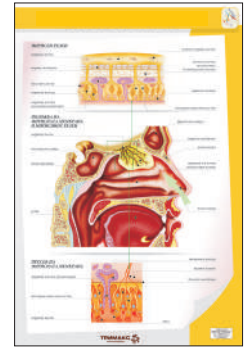
БП090

Чуло мириса (постер)

Димензије:
70x100 cm

Техничка спец.: Штампа – колор
на папиру 150 g/m², двострано
пластифициран, причвршћен
пластичним лајснама.

Садржина: На постеру су приказани
пресеци носне и усне шупљине,
грађа мирисног рецептора и
мембране.



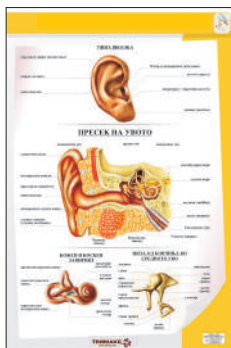
БП091

Чуло слуха (постер)

Димензије:
70x100 cm

Техничка спец.: Штампа – колор
на папиру 150 g/m², двострано
пластифициран, причвршћен
пластичним лајснама.

Садржина: На постеру су приказани:
ушна шкољка, пресек уха, лавиринт
и кошчице у средњем уху.



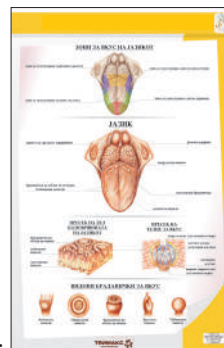
БП092

Чуло укуса (постер)

Димензије:
70x100 cm

Техничка спец.: Штампа – колор на папиру 150 g/
m², двострано пластифициран,
причвршћен пластичним лајснама.

Садржина: На постеру су
приказани: зоне укуса језика,
изглед језика са пресеком, мало
тело чула укуса и све брадавице
укуса.



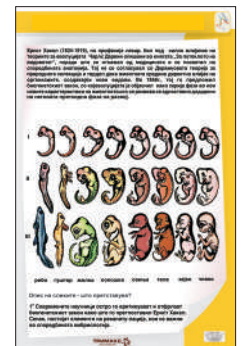
БП093

Биогенетски закон (постер)

Димензије:
70x100 cm

Техничка спец.: Штампа – колор
на папиру 150 g/m², двострано
пластифициран, причвршћен
пластичним лајснама.

Садржина: Постер је једностран са
илустрацијама фаза развоја код
више животиња.



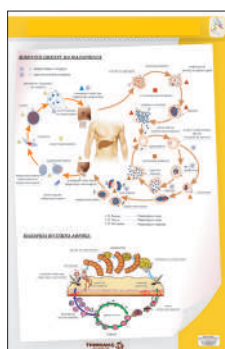
БП094

Маларија (постер)

Димензије:
70x100 cm

Техничка спец.: Штампа – колор
на папиру 150 g/m², двострано
пластифициран, причвршћен
пластичним лајснама.

Садржина: На постеру су приказани
процеси настанка маларије од
маларичног комарца до болести код
људи.



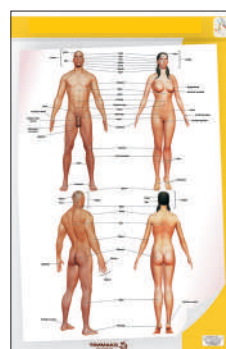
БП095

Људско тело (постер)

Димензије:
70x100 cm

Техничка спец.: Штампа – колор
на папиру 150 g/m², двострано
пластифициран, причвршћен
пластичним лајснама.

Садржина: На постеру су
илустрације мушког и женског
људског тела и сви делови тела.



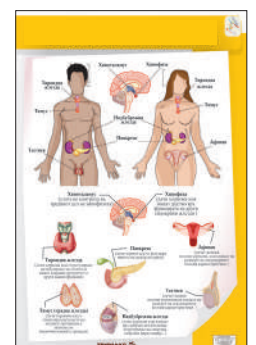
БП096

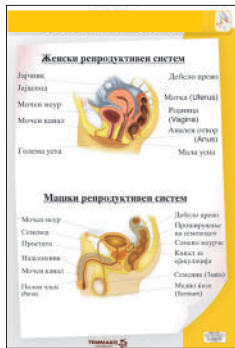
Ендо- крини систем жлезда са уну- трашњем лучењем (постер)

Димензије:
70x100 cm

Техничка
спец.: Штампа – колор на
папиру 150 g/m², двострано
пластифициран, причвршћен
пластичним лајснама.

Садржина: Постер садржи
илустрације жлезда са
унутрашњом секрецијом код
мушкараца и жена.





БП097

Полни систем (постер)

Димензије: 70x100 cm

Техничка спец.: Штампа – колор на папиру 150 g/m², двострано пластифициран, причвршћен пластичним лајснама.

Садржина: Постер садржи илустрације мушког и женског полног система.

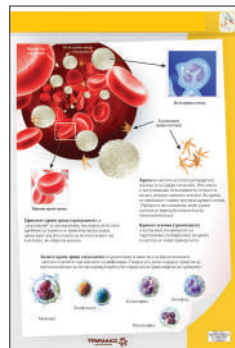
БП098

Крвна ћелија (постер)

Димензије: 70x100 cm

Техничка спец.: Штампа – колор на папиру 150 g/m², двострано пластифициран, причвршћен пластичним лајснама.

Садржина: Постер садржи илустрације крви и свих саставних делова.



БП099

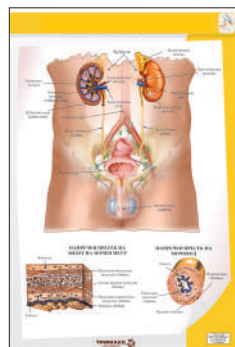
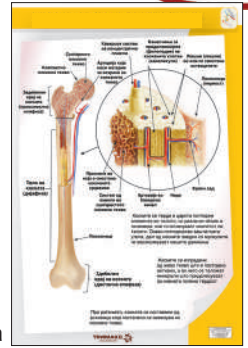
Структура кости (постер)

Димензије: 70x100 cm

Техничка спец.: Штампа – колор

на папиру 150 g/m², двострано пластифициран, причвршћен пластичним лајснама.

Садржина: Постер садржи илустрације попречног пресека кости и ткива од којих је направљена.



БП100

Уринарни систем (постер)

Димензије: 70x100 cm

Техничка спец.: Штампа – колор на папиру 150 g/m², двострано пластифициран, причвршћен пластичним лајснама.

Садржина: Постер садржи илустрације уринарног система и попречни пресек ткива.

БП101

Органи кретања (постер)

Димензије: 70x100 cm

Техничка спец.: Штампа – колор на папиру 150 g/m², двострано пластифициран, причвршћен пластичним лајснама.

Садржина: Постер садржи илустрације мишића, скелета и зглобова, са описом.



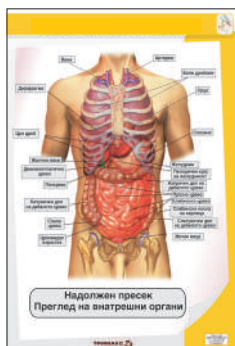
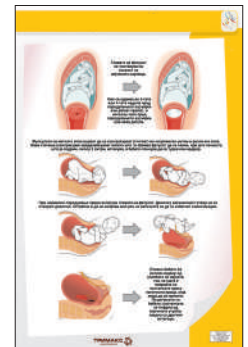
БП102

Процес рађања (постер)

Димензије: 70x100 cm

Техничка спец.: Штампа – колор на папиру 150 g/m², двострано пластифициран, причвршћен пластичним лајснама.

Садржина: На постеру је илустрација процеса рађања. Приказане су 4 фазе порођаја.



БП103

Унутрашњи органи (постер)

Димензије: 70x100 cm

Техничка спец.: Штампа – колор на папиру 150 g/m², двострано пластифициран, причвршћен пластичним лајснама.

Садржина: Постер садржи илустрације људског тела и свих унутрашњих органа.

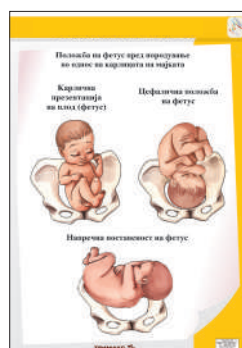
БП104

Положај фетуса (постер)

Димензије: 70x100 cm

Техничка спец.: Штампа – колор на папиру 150 g/m², двострано пластифициран, причвршћен пластичним лајснама.

Садржина: Постер садржи илустрације три положаја фетуса у утроби.



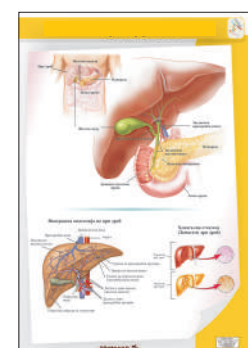
БП105

Јетра (постер)

Димензије: 70x100 cm

Техничка спец.: Штампа – колор на папиру 150 g/m², двострано пластифициран, причвршћен пластичним лајснама.

Садржина: Постер садржи илустрације и опис јетре и њене унутрашње анатомије.



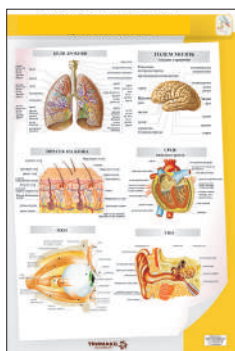
БП106

Око, ухо,
срце, мозак,
плућа
и кожа
(постер)

Димензије:
70x100 cm

Техничка спец.: Штампа – колор
на папиру 150 g/m², двострано
пластифициран, причвршћен
пластичним лајснама.

Садржина: Постер садржи
илустрације и опис плућа, мозга,
коже, срца, ока и уха.



БП107

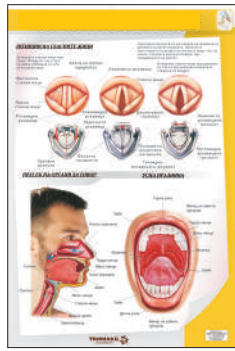
Органи
говора
(постер)

Димензије:
70x100 cm

Техничка спец.:

Штампа – колор на папиру 150 g/
m², двострано пластифициран,
причвршћен пластичним лајснама.

Садржина: Постер садржи
илустрације и опис усне шупљине,
пресека органа говора, позиције
гласних жица.



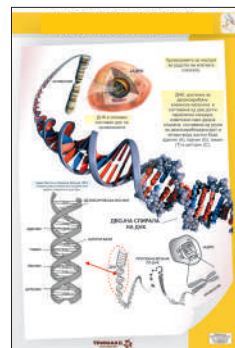
БП108

Структура
ДНК
(постер)

Димензије:
70x100 cm

Техничка спец.: Штампа – колор
на папиру 150 g/m², двострано
пластифициран, причвршћен
пластичним лајснама.

Садржина: Постер садржи
илустрације делова
дезоксирибонуклеинске киселине.



БП109

Алкохол
(постер)

Димензије:
70x100 cm

Техничка спец.:

Штампа – колор
на папиру 150 g/m², двострано
пластифициран, причвршћен
пластичним лајснама.

Садржина: На постеру су приказане
илустрације негативних последица
за људски организам приликом
употребе алкохола.



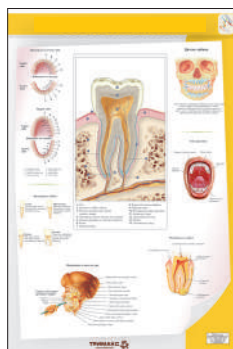
БП110

Људски
зуби
(постер)

Димензије:
70x100 cm

Техничка спец.: Штампа – колор
на папиру 150 g/m², двострано
пластифициран, причвршћен
пластичним лајснама.

Садржина: На постеру су приказани:
анатомија зуба, врсте зуба, функција
зуба.



БП111

Дрога
(постер)

Димензије:
70x100 cm

Техничка спец.:

Штампа – колор
на папиру 150
g/m², двострано пластифициран,
причвршћен пластичним лајснама.

Садржина: На постеру су приказани
врсте дрога, као и објашњење о
њиховом негативном утицају на
људско тело.



БП112

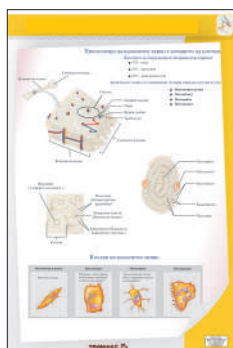
Коштана
ћелија
(постер)

Димензије:
70x100 cm

Техничка спец.:

Штампа – колор
на папиру 150 g/m², двострано
пластифициран, причвршћен
пластичним лајснама.

Садржина: На постеру су приказане
илустрације анатомије коштаных
ћелија, као и њихових врста.



БП113

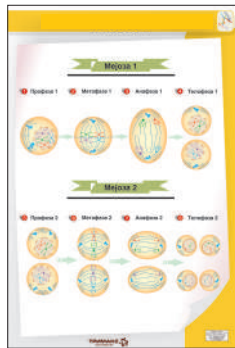
Мејоза
(постер)

Димензије:
70x100 cm

Техничка
спец.: Штампа

– колор на
папиру 150
g/m², двострано пластифициран,
причвршћен пластичним лајснама.

Садржина: На постеру су приказане
фазе мејозе, као и процес
формирања и раздвајања мејозних
ћелија.



БП114

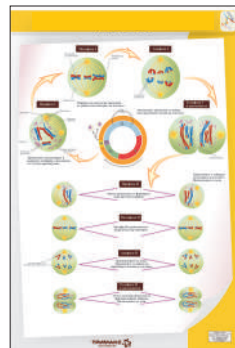
Митоза
(постер)

Димензије:
70x100 cm

Техничка
спец.:

Штампа – колор на папиру 150 g/
m², двострано пластифициран,
причвршћен пластичним лајснама.

Садржина: На постеру су приказане
фазе митозе, као и процес
формирања и раздвајања митозних
ћелија.



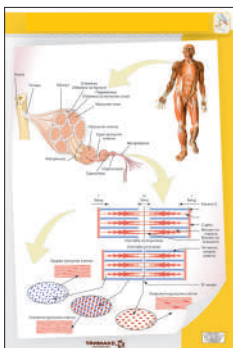
БП115

Мишићне ћелије (постер)

Димензије:
70x100 cm

Техничка спец.: Штампа – колор на папиру 150 g/m², двострано пластифициран, причвршћен пластичним лајснама.

Садржина: На постеру су приказани – анатомија мишићне ћелије, њена блок-шема и врсте мишићних ћелија.



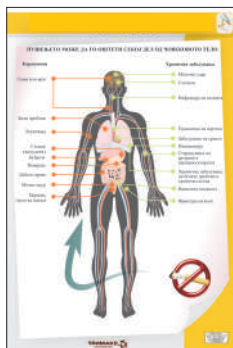
БП116

Пушење (постер)

Димензије:
70x100 cm

Техничка спец.: Штампа – колор на папиру 150 g/m², двострано пластифициран, причвршћен пластичним лајснама.

Садржина: Приказан је штетни утицај коришћења цигарета за организам.



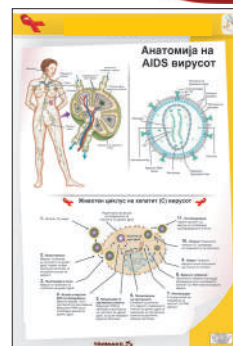
БП117

Сида (постер)

Димензије:
70x100 cm

Техничка спец.: Штампа – колор на папиру 150 g/m², двострано пластифициран, причвршћен пластичним лајснама.

Садржина: На постеру су приказани: анатомија HIV-вируса, животни циклус вируса хепатита С и сл.



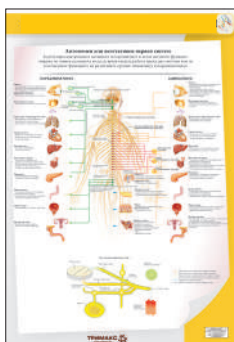
БП118

Вегетативни нервни систем (постер)

Димензије:
70x100 cm

Техничка спец.: Штампа – колор на папиру 150 g/m², двострано пластифициран, причвршћен пластичним лајснама.

Садржина: На постеру су приказани одговарајуће објашњење вегетативног нервног система код човека (симпатикус и парасимпатикус), као и одговарајуће објашњење блок-шеме вегетативних рефлексних лукова.



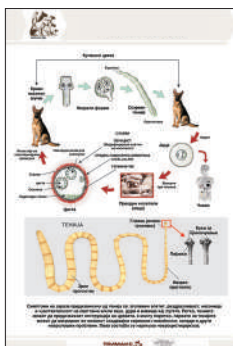
БП119

Тенија (постер)

Димензије:
70x100 cm

Техничка спец.: Штампа – колор на папиру 150 g/m², двострано пластифициран, причвршћен пластичним лајснама.

Садржина: На постеру је приказан процес развоја теније.



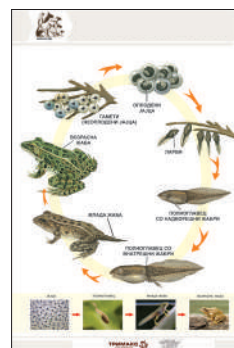
БП120

Мета-морфоза жабе (постер)

Димензије: 70x100 cm

Техничка спец.: Штампа – колор на папиру 150 g/m², двострано пластифициран, причвршћен пластичним лајснама.

Садржина: На постеру су приказане фазе метаморфозе жабе.



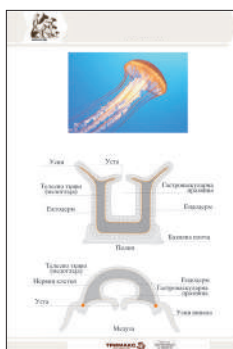
БП121

Жарњаче – медузе (бескичмењаци) (постер)

Димензије:
70x100 cm

Техничка спец.: Штампа – колор на папиру 150 g/m², двострано пластифициран, причвршћен пластичним лајснама.

Садржина: На постеру је приказан комплетни пресек копривара (жарњача).



БП122

Инсекти (бескичмењаци) (постер)

Димензије: 70x100 cm

Техничка спец.: Штампа – колор на папиру 150 g/m², двострано пластифициран, причвршћен пластичним лајснама.

Садржина: На постеру је приказана група инсеката.



БП123

Животни циклус гљиве бљуваре (постер)

Димензије: 70x100 cm

Техничка спец.: Штампа – колор на папиру 150 g/m², двострано пластифициран, причвршћен пластичним лајснама.

Садржина: На постеру је детаљно приказан животни циклус љигаве бљуваре.



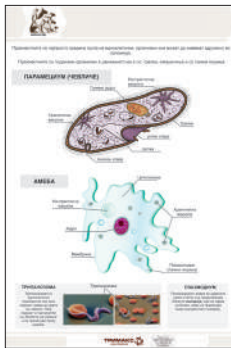
БП124

Празивотиње (постер)

Димензије:
70x100 cm

Техничка спец.: Штампа – колор
на папиру 150 g/m², двострано
пластифициран, причвршћен
пластичним лајснама.

Садржина: На постеру су илустрације
парамецијума, амебе, трипанозоме и
плазмодијума.



БП125

Горила (постер)

Димензије:
70x100 cm

Техничка спец.: Штампа – колор
на папиру 150 g/m², двострано
пластифициран, причвршћен
пластичним лајснама.

Садржина: На постеру су
илустрације физиномије гориле,
станишта и сл.



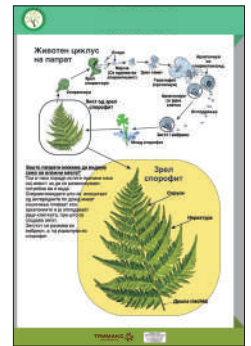
БП126

Папрат (постер)

Димензије:
70x100 cm

Техничка спец.: Штампа – колор
на папиру 150 g/m², двострано
пластифициран, причвршћен
пластичним лајснама.

Садржина: На илустрацијама
постера су: папрат и њено
опрашивање.



БП127

Цвет брескве (постер)

Димензије:
70x100 cm

Техничка спец.: Штампа – колор
на папиру 150 g/m², двострано
пластифициран, причвршћен
пластичним лајснама.

Садржина: Постер је са
илустрацијама пресека бресквиног
цвета и свих његових делова.



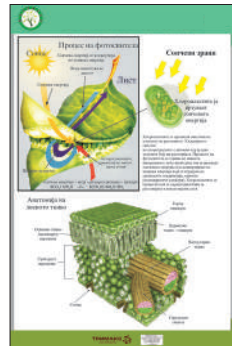
БП128

Структура листа (постер)

Димензије:
70x100 cm

Техничка спец.: Штампа – колор
на папиру 150 g/m², двострано
пластифициран, причвршћен
пластичним лајснама.

Садржина: Постер је са
илустрацијама листа, попречног
пресека и процеса фотосинтезе.



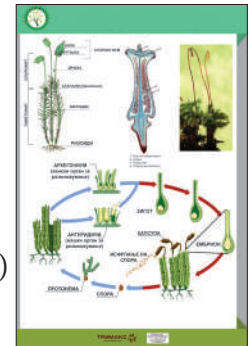
БП129

Маховина (Bryophyta) (постер)

Димензије: 70x100 cm

Техничка спец.: Штампа – колор
на папиру 150 g/m², двострано
пластифициран, причвршћен
пластичним лајснама.

Садржина: Постер је са
илустрацијама маховине и њеног
размножавања.



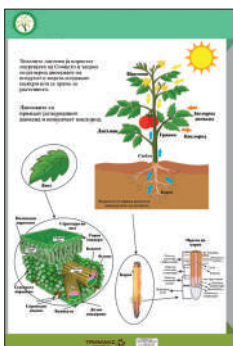
БП130

Делови биљке (постер)

Димензије:
70x100 cm

Техничка спец.: Штампа – колор
на папиру 150 g/m², двострано
пластифициран, причвршћен
пластичним лајснама.

Садржина: На постеру су
илустрације делова биљке и њених
карактеристика.



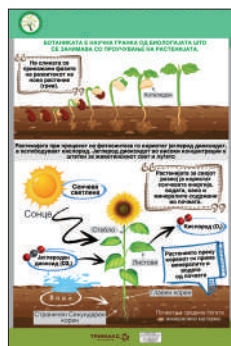
БП131

Процес фото- синтезе (постер)

Димензије: 70x100 cm

Техничка спец.: Штампа – колор
на папиру 150 g/m², двострано
пластифициран, причвршћен
пластичним лајснама.

Садржина: На постеру је приказан
процес фотосинтезе.



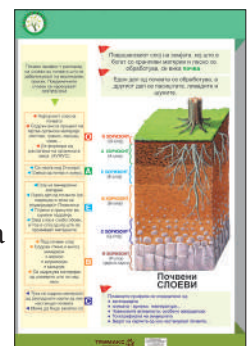
БП132

Слојеви тла (постер)

Димензије:
70x100 cm

Техничка спец.: Штампа – колор
на папиру 150 g/m², двострано
пластифициран, причвршћен
пластичним лајснама.

Садржина: На постеру су
илустрације слојева тла и њихових
карактеристика.



Постери по поруџбини

1. Пресек речног рака (постер)
2. Пресек пужа (постер)
3. Жарњаци – бескичмењаци (постер)
4. Пресек наutilus (Nautilus) – постер
5. Грађа морског сунђера (постер)
6. Пресеци морског јежа и звезде (постер)
7. Пресеци кишне и цевасте глисте – бескичмењаци (постер)
8. Од јајета преко ларве до одрасле јединке – бескичмењаци (постер)
9. Делови жабе – бескичмењаци (постер)
10. Делови рибе – кичмењаци (постер)
11. Делови мачке и пса – кичмењаци (постер)
12. Делови кокошке – кичмењаци (постер)
13. Једноћелијске и вишећелијске животиње (постер)

